

Bilag til
DAS

16. august

2012

Bilag 1, punkt 4:

Foreløbig takstoversigt – *eftersendes d. 14. august 2012*

Bilag 2, punkt 11:

Oversigt over forbrug af de regionale døgnbaserede fase 3 tilbud fordelt på kommuner

1. Oversigt over forbrug af de regionale døgnbaserede fase 3 tilbud fordelt på kommuner

Belægning (helårspladser) - Total

	2007	2008	2009	2010	2011
Aalborg Kommune	6,5	6,3	5,1	6,3	1,3
Brønderslev Kommune	0,5				1,0
Esbjerg Kommune	0,7	0,7			1,3
Frederikshavn Kommune	1,5	2,7	1,4	0,3	
Hjørring Kommune		1,6	1,5	2,4	0,9
Holstebro Kommune		0,7	1,0	0,3	
Jammerbugt Kommune			0,7	2,8	3,0
Mariagerfjord Kommune	1,8	2,6	3,1	3,8	3,0
Morsø Kommune	2,1	2,3	1,9	0,9	0,6
Norddjurs Kommune			1,0	1,0	1,0
Rebild Kommune	0,9	0,6	0,7	0,2	1,3
Region Nordjylland			0,0		
Skive Kommune	0,9	0,5			
Thisted Kommune	3,2	1,5	1,0	1,5	1,6
Vesthimmerlands Kommune	0,1	1,3	1,0	1,5	0,2
Viborg Kommune	2,5	1,3	1,7	0,3	
Århus Kommune		0,8	1,0	0,8	
Total	20,7	23,0	21,0	22,2	15,2

Belægning (helårspladser) - NCEH

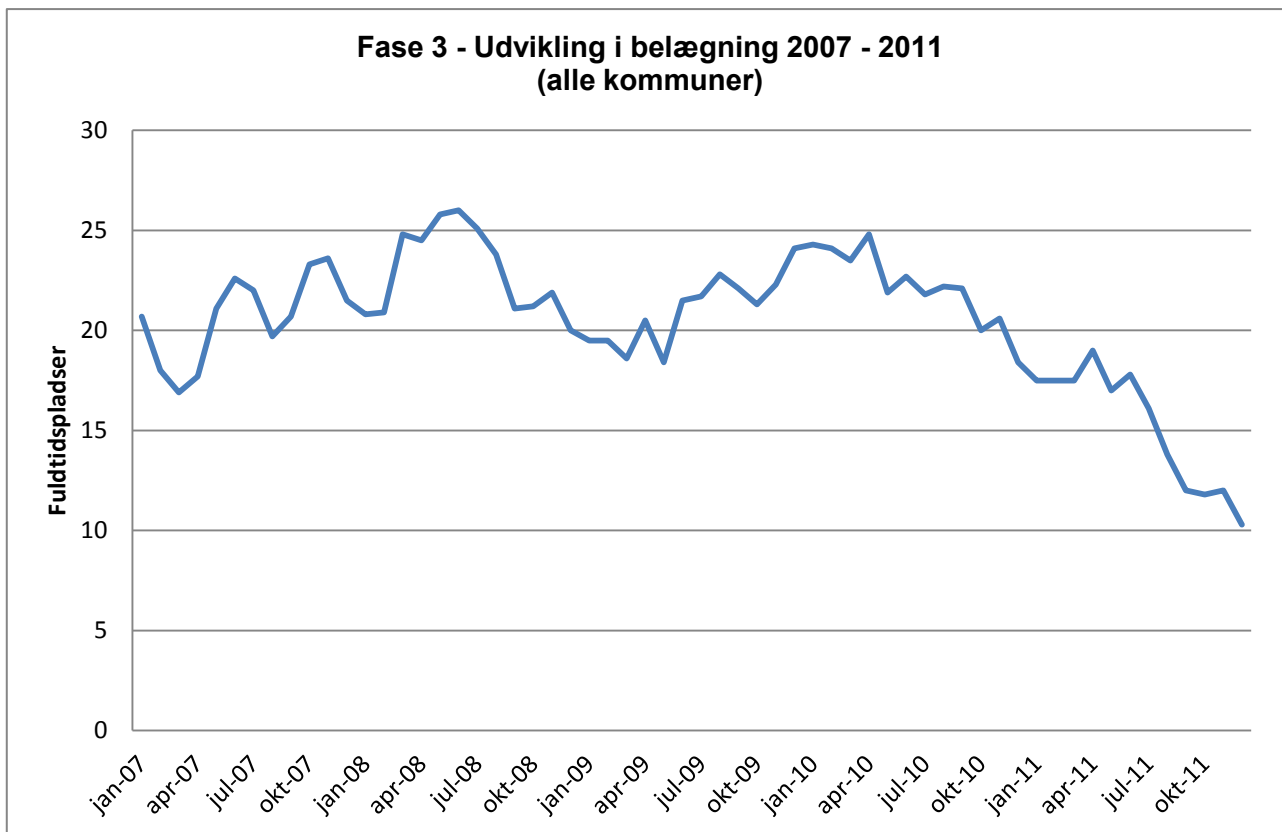
	2007	2008	2009	2010	2011
Aalborg Kommune	3,0	3,6	3,3	4,4	0,4
Brønderslev Kommune	0,5
Frederikshavn Kommune	.	0,7	0,3	.	.
Hjørring Kommune	.	1,6	1,0	1,4	0,5
Jammerbugt Kommune	.	.	0,7	.	.
Mariagerfjord Kommune	.	.	1,1	0,8	1,2
Rebild Kommune	0,9	0,6	0,7	.	.
Vesthimmerlands Kommune	.	0,5	0,1	0,3	.
Total	3,9	7,1	7,2	7,0	2,5

Belægning (helårspladser) - Strandgården

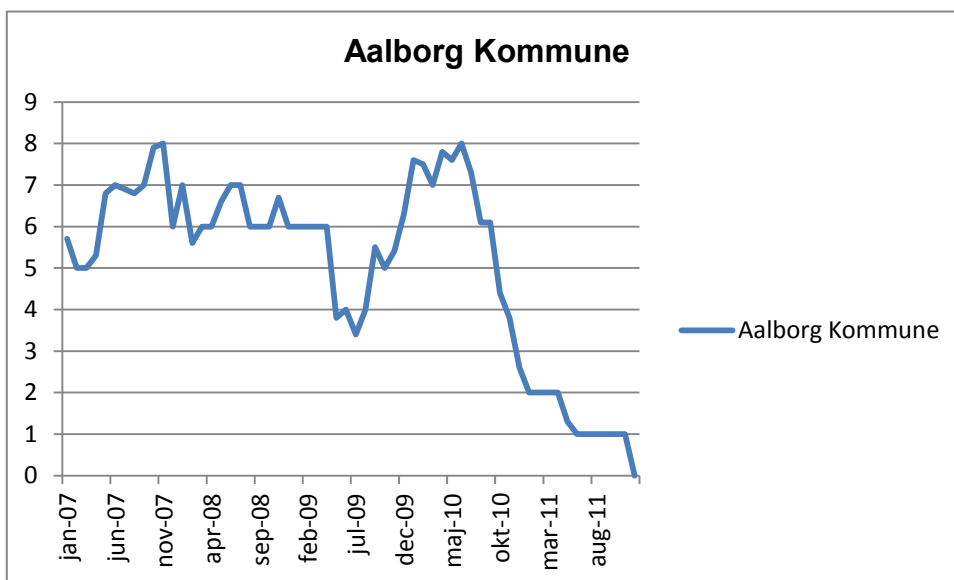
	2007	2008	2009	2010	2011
Aalborg Kommune	1,4	1,6	1,0	1,6	.
Brønderslev Kommune	0,5	.	.	.	0,5
Esbjerg Kommune	0,8
Hjørring Kommune	.	.	0,5	1,0	0,4
Holstebro Kommune	.	0,7	1,0	0,3	.
Jammerbugt Kommune	.	.	.	1,8	2,0
Mariagerfjord Kommune	0,8	0,8	0,1	1,0	0,8
Morsø Kommune	2,1	2,3	1,9	0,9	0,6
Rebild Kommune	.	.	.	0,2	1,3
Skive Kommune	0,9	0,5	.	.	.
Thisted Kommune	3,2	1,5	1,0	1,2	0,7
Vesthimmerlands Kommune	0,1	0,8	0,9	1,1	0,2
Viborg Kommune	1,5	1,1	1,7	0,3	.
Total	10,5	9,4	8,2	9,6	7,3

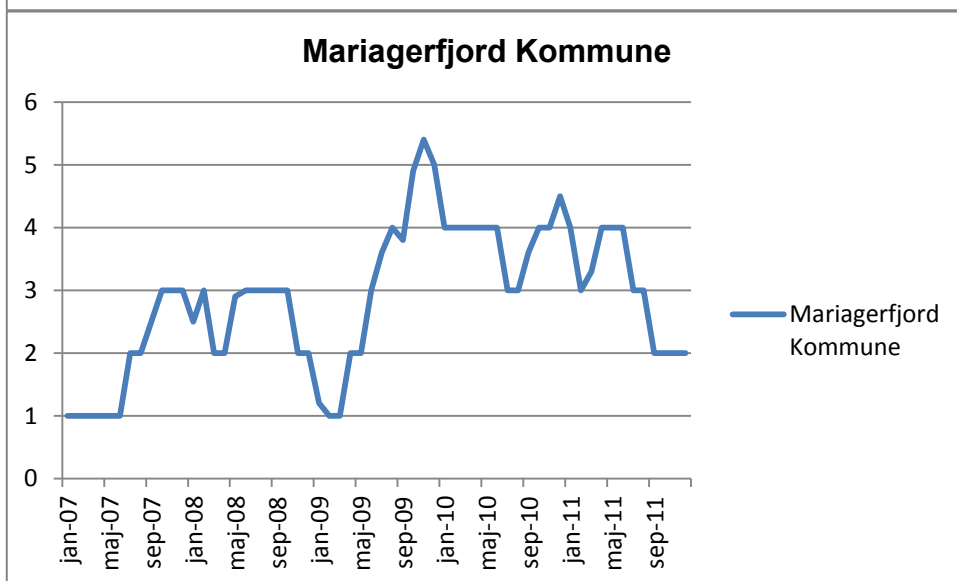
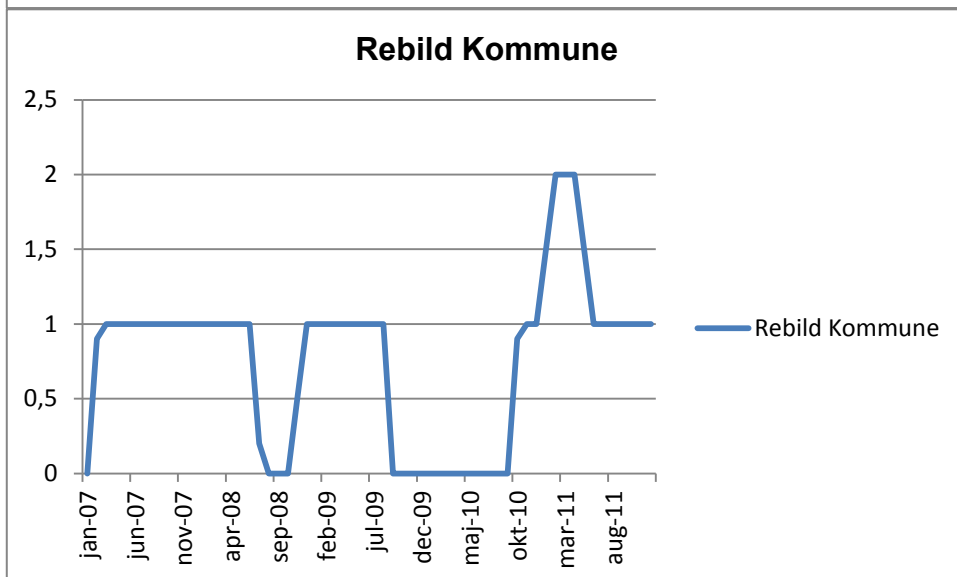
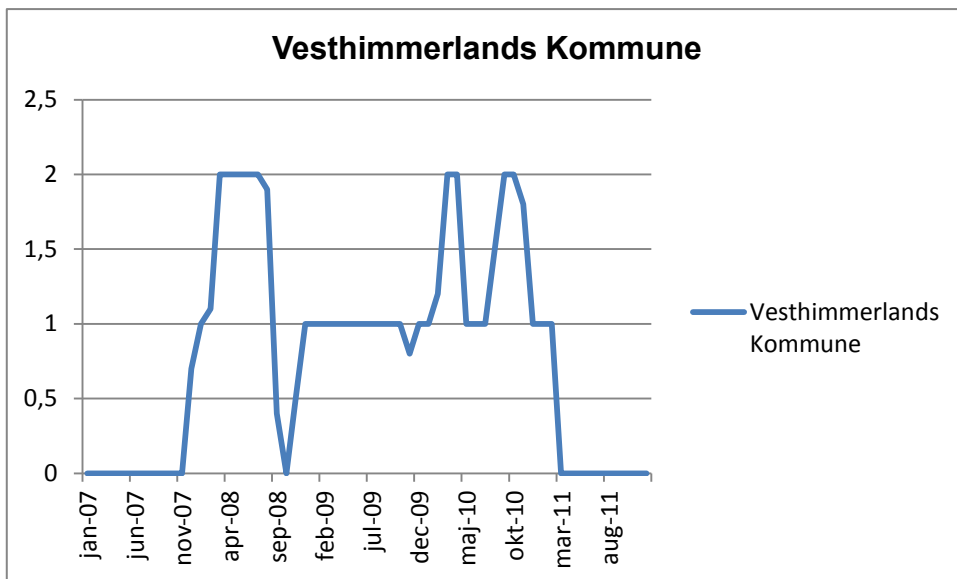
Belægning (helårspladser) - Østerskoven

	2007	2008	2009	2010	2011
Aalborg Kommune	2,0	1,1	0,7	0,3	0,9
Esbjerg Kommune	0,7	0,7	.	.	0,4
Frederikshavn Kommune	1,5	2,0	1,1	0,3	.
Jammerbugt Kommune	.	.	.	1,0	1,0
Mariagerfjord Kommune	1,0	1,8	1,8	2,0	1,1
Norddjurs Kommune	.	.	1,0	1,0	1,0
Region Nordjylland	.	.	0,0	.	.
Thisted Kommune	.	.	.	0,2	0,9
Viborg Kommune	1,0	0,2	.	.	.
Århus Kommune	.	0,8	1,0	0,8	.
Total	6,2	6,5	5,6	5,6	5,3

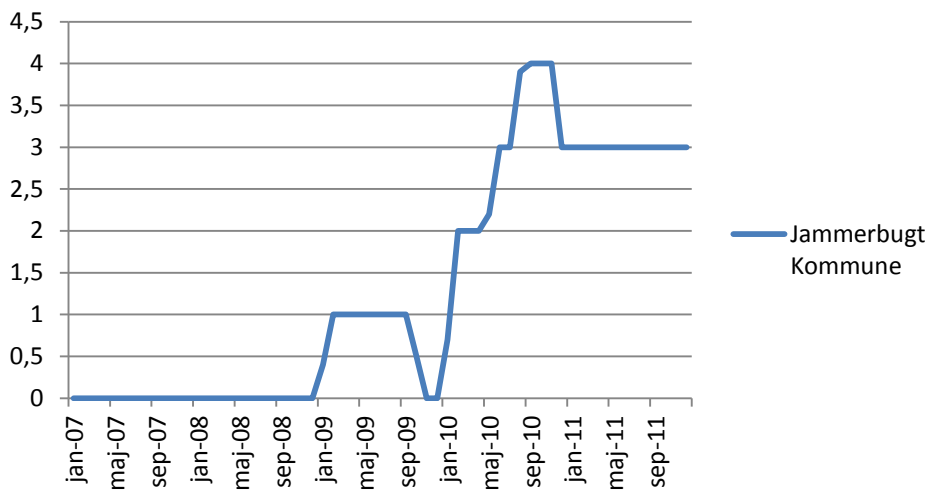


Kommunerne enkeltvis (kun de nordjyske):

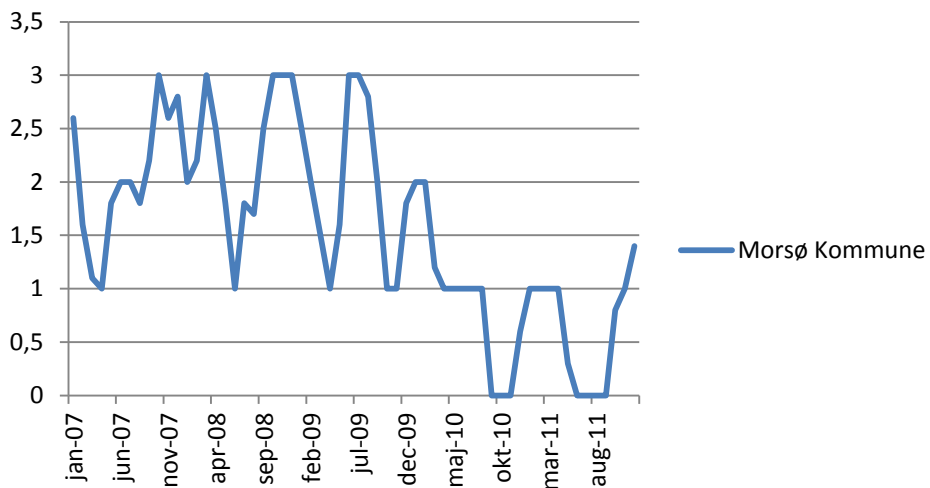




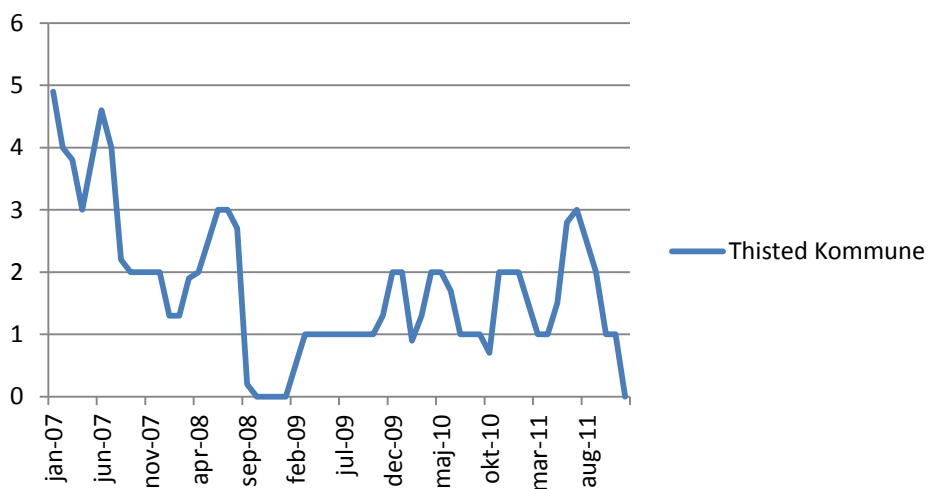
Jammerbugt Kommune



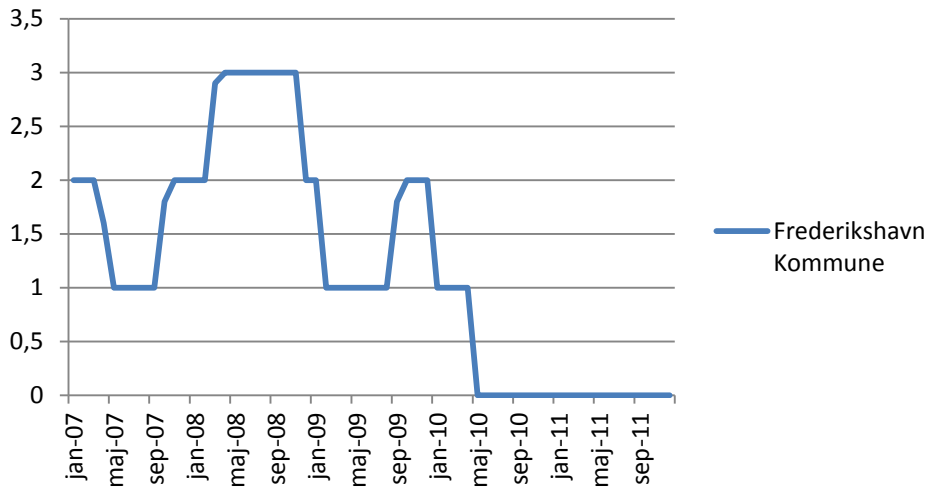
Morsø Kommune



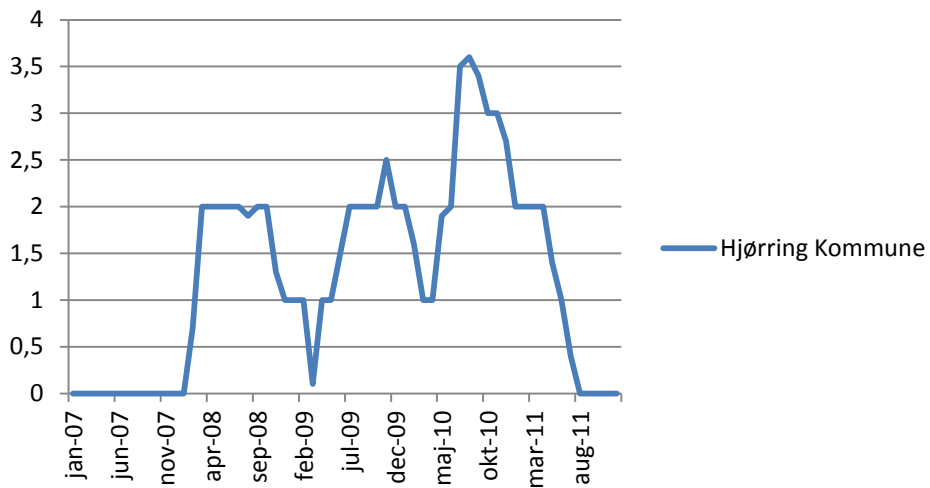
Thisted Kommune



Frederikshavn Kommune



Hjørring Kommune



Brønderslev Kommune

