



## DISPOSITION

1. Socialtilsynet
2. Socialstyrelsens auditfunktion
3. Kvalitetsmodellen
4. Udviklingsopgaver



## 1. SOCIALTILSYNET

- Politisk aftale om 'Et Nyt Socialtilsyn' trådte i kraft 1. januar 2014
- Etablering af en ny og tydelig lovgivningsmæssig ramme
- Formålsbestemmelsen, § 1:

*"Formålet med denne lov er at bidrage til at sikre, at borgerne gives en indsats, der er **i overensstemmelse med formålet med offentlige og private tilbud efter lov om social service.***

*Formålet skal opnås gennem **en systematisk, ensartet, uvildig og fagligt kompetent varetagelse** af opgaven med at godkende og føre driftsorienteret tilsyn med tilbuddene".*



## LOVENS INTENTIONER

- Et mere professionelt og uvildigt tilsyn
- Fra tilfældige indsatser i tilsyn til systematisk inddragelse af viden i socialtilsynet
- Borgerne i centrum – fokus er på resultater på borgerniveau.
- Bedre styr på metoder og pædagogik
- Alle tilbud skal godkendes – niveauet skal hæves
- Bedre styr på økonomien – øget gennemsigtighed i brugen af offentlige midler.

# LOV OM SOCIALTILSYN

SOCIALSTYRELSEN

Borgeren i centrum

Professionelt tilsyn

NYHED § §



# LOKALT ANSVAR - NATIONAL KONTEKST

SOCIALSTYRELSEN

Frederiksberg Kommune

Holbæk Kommune

Silkeborg Kommune

Fåborg Midtlyn Kommune

Hjørring Kommune

Socialstyrelsen





## DEN NATIONALE KONTEKST

**Kommunerne** har dels ansvaret for drift og udvikling af tilbud – og dels ansvaret for det personrettede tilsyn ift. borgerne

**De fem tilsynskommuner** har ansvaret for det driftsorienterede tilsyn

- De skal sikre et højt fagligt niveau, transparens og uvildighed
- Kommunalbestyrelsen i tilsynskommunerne har det politiske ansvar for socialtilsynets udførelse

**Socialstyrelsen** har en auditfunktion

- Vi skal følge og understøtte de fem Socialtilsyn
- Ikke beføjelser og tilsyn med lovligheden af opgavevaretagelsen

**Ankestyrelsen** er klageinstans og lovfortolkende



## NY STRUKTUR OG RAMME

Omstrukturering og professionalisering af det driftsorienterede tilsyn:

- Selvstændige tilsynsmyndigheder
- Uvildighed så ingen fører tilsyn med sig selv
- Central fastsat kvalitetsmodel med fokus på resultater for borgeren
- Fælles it-redskaber og arbejdsprincipper
- Resultatet af tilsynet offentliggøres



## 2. AUDITFUNKTIONENS ROLLE

- understøtte, at socialtilsynene arbejder i **overensstemmelse** med socialtilsynslovens formål og intentioner
- bidrage til at socialtilsynene udvikler en **systematisk, ensartet, uvildig og faglig kompetent** praksis
- **følge praksis** i socialtilsynene og understøtte udførelsen af godkendelses- og tilsynsopgaven med relevant vejledning, redskaber og materiale m.v.
- Vejlede i forhold til **det gode tilsyn**
- **opsøgende dialog** med socialtilsynene, hvis Socialstyrelsen bliver opmærksom på, at der kan være bekymrende forhold i socialtilsynet.
- bidrager til, at socialtilsynene arbejder på grundlag af den **aktuelt bedste viden** på det sociale område samt hvor relevant på det sundhedsfaglige område.



## AUDITFUNKTIONEN – DEL 1

### Følge praksis i socialtilsynene:

- Monitorering af socialtilsynenes virksomhed
- Stikprøver og faglige undersøgelser (kvantitative og kvalitative)
- Auditeringer og sags-/rapportgennemgang
- Deltagelse i tilsynsbesøg
- Ensartethed og fælles systematik (saglige kontra usaglige forskelle)

### Leverer analyser og viden om socialtilsynenes virksomhed

### Betjening af Folketing, Regeringen og Børne- og socialministeren



## ANALYSER - EKSEMPLER

- Årsrapport om socialtilsynenes virke
- Midtvejsevaluering til brug for den politiske opfølgning (2016)
- Slutevaluering (2018)
- Analyse af tilsynsrapporter og faglige vurderinger
- Stikprøve på 'kvaliteten af afgørelsesskrivelser'
- Stikprøve på 'inddragelse af borgerens perspektiv' i tilsynet
- Afdækning af tilsynenes godkendelse af plejefamilier



## OMRÅDER SOM FØLGES - EKSEMPLER

Ensartethed og fælles systematik i forhold til:

- Brugen af sanktioner
- Niveauet af klagesager
- Sagsbehandlingstider
- Brug af anmeldte og uanmeldte tilsynsbesøg
- Involvering af borgerens perspektiv
- Den risikobaserede tilgang
- Det økonomiske tilsyn

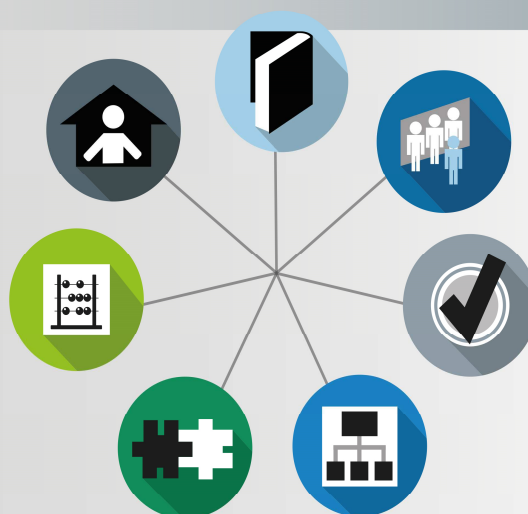
## AUDITFUNKTIONEN – DEL 2

### Understøtte udførelsen af godkendelses- og tilsynsopgaven

- Udvikling og vidensbasering af kvalitetsmodellen
- Faglig vejledning, web-håndbog og redskaber
- Kompetenceudvikling (f.eks. kvalitetsmodel, den gode afgørelse, alkohol- og stofmisbrug, resultatdokumentation, magtanvendelser)
- Arbejdsgangsanalyser
- Udviklingsgrupper og netværksaktiviteter
- Budgetskema med guide
- Diverse know-how notater
- Dataunderstøttede ledelsesmøder

### Forskellige udviklingsopgaver ift. tilsyn som system/metode

## 3. KVALITETSMODELLEN





## KVALITETSMODELLEN - PRINCIPPER

- Obligatorisk
- Generisk model – (stort set) ens krav til alle
- Et systematisk, struktureret og målrettet udgangspunkt for socialtilsynets samlede faglige vurdering af kvaliteten
- Fokus på resultater for borgerne

## OTTE KVALITETSTEMAER



1. Uddannelse og beskæftigelse



2. Selvstændighed og relationer



3. Målgruppe, metoder og resultater

NYT

4. Sundhed og trivsel



5. Organisation og ledelse



6. Kompetencer

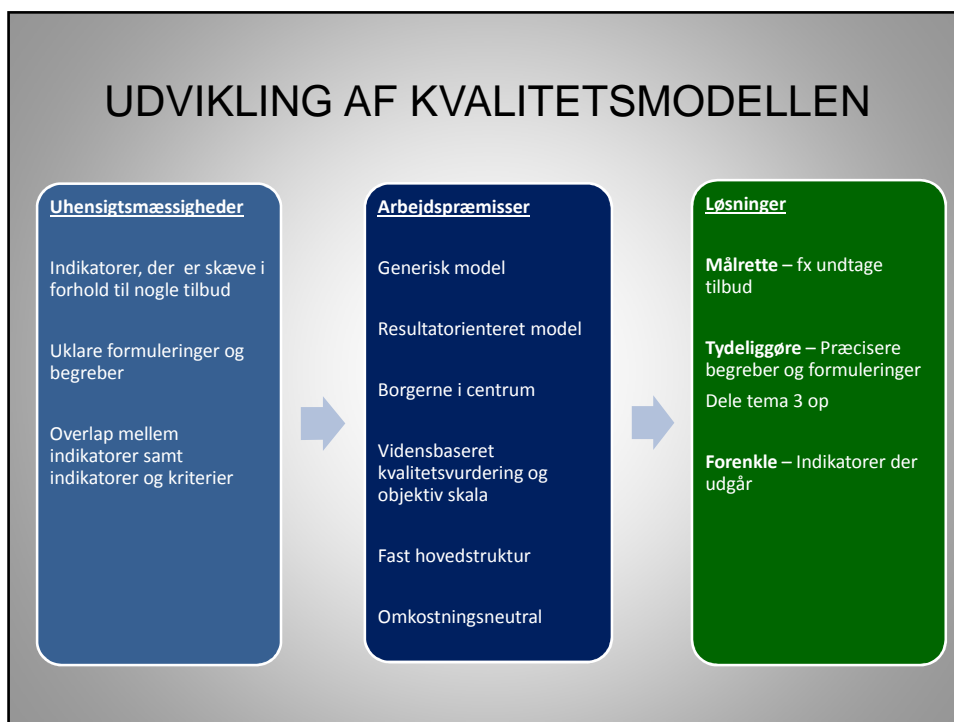


7. Økonomi (reguleret i bekendtgørelsen)



8. Fysiske rammer







## 4. UDVIKLINGSOPGAVER

Aktuelle eksempler:

- Justering af kvalitetsmodellen
- Behovsanalyse ift. Tilbudsportalen
- Koordineret tilsynsindsats mellem Arbejdstilsynet og Socialtilsynet (Sats 2017)
- ~~Tilsyn med specialiserede socialpsykiatriske afdelinger (ny lovgivning)~~
- Tilsyn med BPA-arbejdsgivere (ny lovgivning)